

# BLACK

equipment



## 硬質ビニル電線管(J管)

JIS C8430 (PS)

高耐候性

耐衝撃性 HI

全長：4m



品番	近似内径
VE-16K	18
VE-22K	22
VE-28K	28
VE-36K	35
VE-42K	40
VE-54K	51
VE-70K	67
VE-82K	77

## VE管フレキ

高耐候性

耐衝撃性 HI

全長：2m



品番	近似内径
VE-16FK	18
VE-22FK	20
VE-28FK	27
VE-36FK	34.6

## TSカップリング(ストレートタイプ)

JIS C8432 (PS)

高耐候性

耐衝撃性 HI



品番	適合管
PVF-16K	VE16
PVF-22K	VE22
PVF-28K	VE28
PVF-36K	VE36
PVF-42K	VE42
PVF-54K	VE54
PVF-70K	VE70
PVF-82K	VE82

## 伸縮カップリング

JIS C8432 (PS)

耐衝撃性 HI



品番	適合管
3C-16K	VE16
3C-22K	VE22
3C-28K	VE28
3C-36K	VE36
3C-42K	VE42
3C-54K	VE54
3C-70K	VE70
3C-82K	VE82

## 2号コネクタ

JIS C8432 (PS)

高耐候性

耐衝撃性 HI



品番	適合管
2K-16K	VE16
2K-22K	VE22
2K-28K	VE28
2K-36K	VE36
2K-42K	VE42
2K-54K	VE54
2K-70K	VE70
2K-82K	VE82

## エントランスキャップ

JIS C8432 (PS)

高耐候性

耐衝撃性 HI



品番	適合管
MEC-16K	VE16
MEC-22K	VE22
MEC-28K	VE28
MEC-36K	VE36
MEC-42K	VE42
MEC-54K	VE54
MEC-70K	VE70
MEC-82K	VE82

## エントランスキャップ(1つ穴)

JIS C8432 (PS)

高耐候性

耐衝撃性 HI



品番	適合管
MEC-16AK	VE16
MEC-22AK	VE22
MEC-28AK	VE28

## ターミナルキャップ

JIS C8432 (PS)

高耐候性

耐衝撃性 HI



品番	適合管
MTC-16K	VE16
MTC-22K	VE22
MTC-28K	VE28

## ノーマルベンド

JIS C8432 (PS)

耐衝撃性 HI



品番	適合管
N-16K	VE16
N-22K	VE22
N-28K	VE28
N-36K	VE36
N-42K	VE42
N-54K	VE54
N-70K	VE70
N-82K	VE82

## フレキシブルベンド

自己消火性樹脂製

高耐候性



品番	適合管
VEU-16K	VE16
VEU-22K	VE22
VEU-28K	VE28
VEU-36K	VE36
VEU-42K	VE42

## J管エルボ

高耐候性

耐衝撃性 HI



品番	適合管
VEL-16K	VE16
VEL-22K	VE22
VEL-28K	VE28

## J管エルボ(45°)

高耐候性

耐衝撃性 HI



品番	適合管
VEN-16K	VE16
VEN-22K	VE22

## J管チーズ

高耐候性  
耐衝撃性 HI



品番	適合管
VET-16K	VE16
VET-22K	VE22
VET-28K	VE28

## VE管カバー曲ガリ

高耐候性  
耐衝撃性 HI



品番	適合管
VEM-16K	VE16
VEM-22K	VE22
VEM-28K	VE28

## VE管カバー出ズミ

高耐候性  
耐衝撃性 HI



品番	適合管
VED-16K	VE16
VED-22K	VE22
VED-28K	VE28

## VE管カバー入ズミ

高耐候性  
耐衝撃性 HI



品番	適合管
VEI-16K	VE16
VEI-22K	VE22
VEI-28K	VE28

## VE管カバーストレート

高耐候性  
耐衝撃性 HI



品番	適合管
VES-22K	VE22

## VE両サドル

高耐候性  
耐衝撃性 HI



品番	適合管
S-16K	VE16
S-22K	VE22
S-28K	VE28
S-36K	VE36
S-42K	VE42
S-54K	VE54
S-70K	VE70
S-82K	VE82

## VE両サドル台座

高耐候性  
耐衝撃性 HI



品番	適用
SSTD-SK	<ul style="list-style-type: none"> <li>●VE両サドル (S-14-16)</li> <li>●VE両サドル (SST-14□・16□・22□)</li> <li>●ステンレスサドル (SST-14-16-22)</li> </ul>
SSTD-MK	<ul style="list-style-type: none"> <li>●VE両サドル (S-22-28-36)</li> <li>●VE両サドル (SST-28□・36□)</li> <li>●ステンレスサドル (SST-28-36)</li> </ul>
SSTD-MK	<ul style="list-style-type: none"> <li>●VE両サドル (S-42-54)</li> <li>●VE両サドル (SST-42□・54□)</li> <li>●ステンレスサドル (SST-42-54)</li> </ul>

## PF・VE兼用両サドル

高耐候性  
耐衝撃性 HI



品番	適合管
SFV-16K	PF管16(MF・MFXは除く)・VE16
SFV-22K	PF管22(MF・MFXは除く)・VE22
SFV-28K	PF管28(MF・MFXは除く)・VE28

## VE片サドル



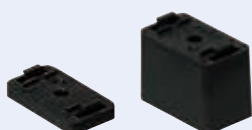
品番	適合管
KVE-16K	VE16
KVE-22K	VE22
KVE-28K	VE28

## VE台付サドル



品番	適合管
SVE-16K	VE16
SVE-22K	VE22
SVE-28K	VE28
SVE-36K	VE36
SVE-42K	VE42

## VE台付サドル用スペーサー



台高さ5mm      台高さ25mm

台高さ	品番	適合管
5mm	SVES-16K	SVE-16K
	SVES-22K	SVE-22K
	SVES-28K	SVE-28K
	SVES-36K	SVE-36K
	SVES-42K	SVE-42K
25mm	SVESH-16K	SVE-16K
	SVESH-22K	SVE-22K
	SVESH-28K	SVE-28K

## PF・VE兼用台付サドル



品番	適合管
SPF-16K	PF管16(MF・MFXは除く)・VE16
SPF-22K	PF管22(MF・MFXは除く)・VE22
SPF-28K	PF管28(MF・MFXは除く)・VE28
SPF-36K	PF管36(MF・MFXは除く)・VE36
SPF-42K	PF管42(MF・MFXは除く)・VE42

## PF・VE兼用台付サドル用スペーサー



品番	適合
SPFS-16K	SPF-16K
SPFS-22K	SPF-22K
SPFS-28K	SPF-28K
SPFS-36K	SPF-36K
SPFS-42K	SPF-42K

## 露出スイッチボックス

PS E

高耐候性  
耐衝撃性 HI



品番	規格
PVR16-2K	VE14-16(1・2方出兼用)
PVR22-2K	VE16-22(1・2方出兼用)

## 露出スイッチボックス(プランクタイプ)

JIS C8435 PS E

高耐候性  
耐衝撃性 HI



PVR-BKYK PVR-BKWK

品番	コネクタネジのサイズ
PVR-BKYK	呼び22用(G3/4)
PVR-BKWK	呼び22用(G3/4)

## 露出スイッチボックス(防水コンセント用)

JIS C8435 PS E

高耐候性  
耐衝撃性 HI



品番	規格	側面穴径
PVR22-BC1K	VE16-22(1方出)	無
PVR22-BC1AK	VE16-22	φ27×1
PVR22-BCUK	VE16-22	φ27×2

## 露出スイッチボックス(防滴プレート用)

JIS C8435 PS E

高耐候性  
耐衝撃性 HI



1方出 1・2方出兼用

種類	品番	適合管
1方出	PVR16-1LK	VE14-16
	PVR22-1LK	VE16-22
1・2方出兼用	PVR16-2LK	VE14-16
	PVR22-2LK	VE16-22

## PVKボックス®

高耐候性  
耐衝撃性 HI



ノック付

ノック無

中形四角(浅型)

品番	ノック
PVK-ANK	付
PVK-AOK	無

中形四角(深型)

品番	ノック
PVK-BNK	付
PVK-BOK	無

## 露出スイッチボックス(防水コンセント用)

PS E

高耐候性  
耐衝撃性 HI

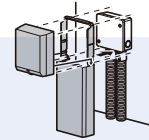


品番	適合
PVR22-LBCK	●EV・PHEV充電用カバー付 屋外コンセント
PVR22-LBC1K	●カバー付接地防水コンセント

## ウォルフィニッシャー®



連結用



品番	適用
WF-1KN	PVKボックス(浅型)

連結用

品番	適用
WF-1LKN	ウォルフィニッシャー

## 露出用四角ボックス(取付自在蓋)

IP65

高耐候性  
耐衝撃性 HI



PV4B-□NFK

PV4B-□NF1K

品番	適合
PV4B-ANFK	ケーブルブッシング ●ZGV-P22□ コネクタ
PV4B-ANF1K	●2K-14, 16, 22
PV4B-BLNFK	●MFSK-(16, 22)GP
PV4B-BLNF1K	●FPK-(16, 22)F
	●FPK-(16, 22)YP

## 防犯カメラ取付丸ボックス

IP65

高耐候性  
耐衝撃性 HI



品番	適合
PVMC-ANFK	●2K-14, 16, 22
	●MFSK-(16, 22)GP
	●FPK-(16, 22)P
	●FPK-(16, 22)YP

## 露出用丸型ボックス

JIS C8435

高耐候性  
耐衝撃性 HI



1方出

平蓋

品番	適合管
PVM16-1HK	VE16
PVM22-1HK	VE22
PVM28-1HK	VE28

JIS C8435

高耐候性  
耐衝撃性 HI



1方出

カプセ蓋

品番	適合管
PVM16-1KK	VE16
PVM22-1KK	VE22
PVM28-1KK	VE28

## 露出用丸形ボックス(ブランクタイプ) JIS C8435

高耐候性  
耐衝撃性 HI

1~4方出兼用型



品番	適合
PVM-OK	14-16-22 (呼び22用(G3/4))
PVM-OYK	28 (呼び28用(G1))

## ユニバーサルボックス

PS

高耐候性  
耐衝撃性 HI



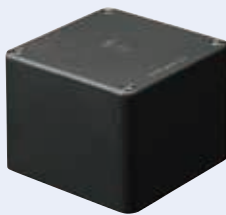
品番	ロックアウト
PVU-K	側面: φ27mm・22(25)×4 底面: φ27mm・22(25)×1

## プールボックス

国土交通省仕様適合品

正方形〈ノック無〉

高耐候性  
耐衝撃性 HI



品番	(タテ×ヨコ×高さ)mm
PVP-1007K	100×100×75
PVP-1010K	100×100×100
PVP-1208K	120×120×80
PVP-1507K	150×150×75
PVP-1510K	150×150×100
PVP-1515K	150×150×150
PVP-2010K	200×200×100
PVP-2015K	200×200×150
PVP-2020K	200×200×200
PVP-2515K	250×250×150
PVP-2520K	250×250×200
PVP-3010K	300×300×100
PVP-3020K	300×300×200
PVP-3030K	300×300×300
PVP-4020K	400×400×200
PVP-4030K	400×400×300

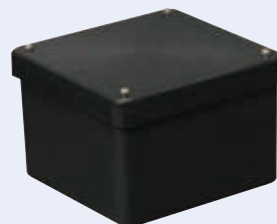
## 防水プールボックス(カブセ蓋)

IPX3

国土交通省仕様適合品

防水〈カブセ蓋〉  
正方形〈ノック無〉

高耐候性  
耐衝撃性 HI

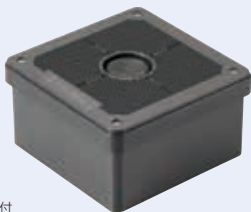


品番	(タテ×ヨコ×高さ)mm
PVP-1007BK	100×100×75
PVP-1010BK	100×100×100
PVP-1208BK	120×120×80
PVP-1507BK	150×150×75
PVP-1510BK	150×150×100
PVP-1515BK	150×150×150
PVP-2010BK	200×200×100
PVP-2015BK	200×200×150
PVP-2020BK	200×200×200
PVP-2515BK	250×250×150
PVP-2520BK	250×250×200
PVP-3010BK	300×300×100
PVP-3020BK	300×300×200
PVP-3030BK	300×300×300
PVP-4020BK	400×400×200
PVP-4030BK	400×400×300

## プールボックス(取付自在蓋)

IP65

高耐候性  
耐衝撃性 HI



※防犯カメラ取付用ねじ付

品番
PVP-1507FK

## ミラフレキ® SS (PFS)

JIS C8411 (PS)



タイプ-25  
PF単層波付管

品番	近似内径
MFS-16K	16
MFS-22K	22
MFS-28K	28
MFS-36K	36
MFS-42K	42
MFS-54K	54

## ミラフレキ® MF (PFD)

JIS C8411 (PS)  
(サイズ30は除く)



タイプ-25  
PF複層波付管

品番	近似内径
MF-16K	16
MF-22K	22
MF-28K	28
MF-30K	30
MF-36K	36
MF-42K	40

## コネクタ ミラフレキSS

JIS C8412 (PS)



品番	適合管	適合ノック径
MFSK-16GSK	MFS16	φ22.27
MFSK-16GK	MFS16	φ27
MFSK-22GK	MFS22	φ27
MFSK-28GK	MFS28	φ34
MFSK-36GK	MFS36	φ42
MFSK-42GK	MFS42	φ48
MFSK-54GK	MFS54	φ60

## コネクタ ミラフレキSS ミラフレキMF

JIS C8412 (PS)  
(サイズ30は除く)



防水型もあります

品番	適合管	適合ノック径
FPK-16YSK	MF, MFS16	φ22.27
FPK-16YK	MF, MFS16	φ27
FPK-22YK	MF, MFS22	φ27
FPK-28YK	MF, MFS28	φ34
FPK-30YK	MF30	φ34
FPK-36YK	MF, MFS36	φ42
FPK-42YK	MF, MFS42	φ48

## コネクタ(防水型)

ミラフレキMF

JIS C8412 (PS)



品番	適合管	適合ノック径
FPK-16FSK	MF16	φ22
FPK-16FK	MF16	φ27
FPK-22FK	MF22	φ27
FPK-28FK	MF28	φ34
FPK-36FK	MF36	φ42

## カップリング

ミラフレキSS

JIS C8412 (PS)



品番	適合管
MFSC-16GK	MFS16
MFSC-22GK	MFS22
MFSC-28GK	MFS28
MFSC-36GK	MFS36
MFSC-42GK	MFS42
MFSC-54GK	MFS54

## コンビネーションカップリング

ミラフレキSS

JIS C8412 (PS)

PF管⇔VE管



品番	適合管
MFSVE-16GK	MFS16⇔VE16
MFSVE-22GK	MFS22⇔VE22
MFSVE-28GK	MFS28⇔VE28
MFSVE-36GK	MFS36⇔VE36
MFSVE-42GK	MFS42⇔VE42
MFSVE-54GK	MFS54⇔VE54

## カップリング

ミラフレキSS

ミラフレキMF

JIS C8412 (PS)  
(サイズ30は除く)



防水型もあります

品番	適合管
FPC-16YK	MF, MFS16
FPC-22YK	MF, MFS22
FPC-28YK	MF, MFS28
FPC-30YK	MF30
FPC-36YK	MF, MFS36
FPC-42YK	MF, MFS42

## コンビネーションカップリング

ミラフレキSS

ミラフレキMF

PF管⇔VE管



品番	適合管
FPVE-16YK	MF, MFS16⇔VE16
FPVE-22YK	MF, MFS22⇔VE22
FPVE-28YK	MF, MFS28⇔VE28
FPVE-36YK	MF, MFS36⇔VE36
FPVE-42YK	MF, MFS42⇔VE42

## ミラグラント® (ボックス用)

IP67



品番	適合	適合ノック径
GLK-16SF2K	VVF1.6×2C VVF2.0×2C	φ21~φ22
GLK-16SD11K	φ4~φ11	φ21~φ22
GLK-16SD14K	φ8~φ14	φ21~φ22
GLK-16F2K	VVF1.6×2C VVF2.0×2C	φ26~φ27
GLK-16D11K	φ4~φ11	φ26~φ27
GLK-16D14K	φ8~φ14	φ26~φ27
GLK-22F2K	VVF1.6×2C VVF2.0×2C VVF2.6×2C	φ26~φ27
GLK-22F3K	VVF1.6×3C VVF2.0×3C	φ26~φ27
GLK-22D20K	φ14~φ20	φ26~φ27
GLK-28D25K	φ19~φ25	φ33~φ34

## コンビネーションカップリング(防水型)

ミラフレキMF

ミラフレキMF⇔VE管



品番	適合管
FPVE-16FK	MF16⇔VE16
FPVE-22FK	MF22⇔VE22
FPVE-28FK	MF28⇔VE28
FPVE-36FK	MF36⇔VE36

## 電力量計ボックス、取付板

自己消火性樹脂製

### 電力量計ボックス(スマートメーター用・隠ぺい型)

IP33D



フロント透明カバー付

品番	適合電力量計	
	1φ2W	1φ(3φ)3W
WPS-2K	~120A	30A-60A
WPS-3K	~120A	~120A
WPS-3WK	~120A	~120A

※全関東電気工事協会「優良機材推奨認定品」もあります。

### 電力量計ボックス(バイザー付)

バイザー：シャンパンゴールド色  
VE管直接配管可能



適用	品番	適合電力量計	
		1φ2W	1φ(3φ)3W
1個用	WPN-0VK	30A	
	WPN-2VK	~120A	30A-60A
	WPN-3VK		~120A
2個用	WPN-2WVK	~120A	30A-60A
	WPN-3WVK	~120A	~120A

※全関東電気工事協会「優良機材推奨認定品」もあります。

## 積算電力計取付板



B-2K B-2UK B-3K

品番	適合電力量計	
	1φ2W	1φ(3φ)3W
B-2K	~120A	~120A
B-2UK	~120A	~120A
B-3K	~120A	~120A

※全関東電気工事協会「優良機材推奨認定品」もあります。

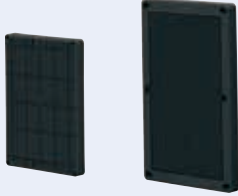
## 積算電力計・計器箱取付板



BP-2K BP-2LK

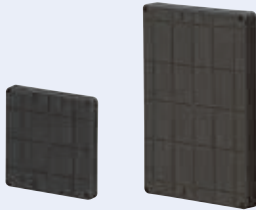
品番	適合電力量計	
	1φ2W	1φ(3φ)3W
BP-2K	~120A	~120A
BP-2LK		~120A

## 取付自在板



品番	適合電力量計	
	1φ2W	1φ(3φ)3W
BPF-2618K	30A	
BPF-3622K	30A	~120A
BPF-4222K	30A	~120A
BPF-4922K	30A	~120A

## 取付自在板



種類	品番	適合電力量計	
		1φ2W	1φ(3φ)3W
正方形	BFO-1212K		
	BFO-1717K		
ヨコ長	BFO-2025K	30A	
タテ長	BFO-1208K		
	BFO-1712K		
	BFO-2014K		
	BFO-2618K	30A	
	BFO-3622K	~120A	~120A

## ウォールボックス

### プロテクトカバー(器具用保護カバー)

IP33D

プレート(一連用)



品番	種類
WBK-1K	

鍵付(キーNo.200)

品番	種類
WBK-1KK	
CWBK-1KK	透明蓋

### プロテクトカバー(屋内用スリム)

プレート(一連用)

L型プラグ用

カバー: スモークブラウン色



トラッキング  
火災防止に最適

品番
WBKS-1K

### ウォールボックス®

Aタイプ キャビネット工業会規格 CA200

タテ型

ヨコ型



タテ型

ヨコ型



Vタイプ

ヨコ型



屋根付 IPX3

種類	品番	取付スペース(ELB)
タテ型	WB-1AK	3P 30AF×1
	WB-2AK	3P 60AF×1
	WB-3AK	3P100AF×1
	WB-4AK	3P100AF×1
ヨコ型	WB-12AK	3P 60AF×2
	WB-13AK	3P 60AF×3
	WB-14AK	3P100AF×3
	WB-15AK	3P150AF×3
	WB-16AK	3P150AF×3
	WBA-17AK	3P150AF×3

屋根無 IPX3

種類	品番	取付スペース(ELB)
タテ型	WB-1AOK	3P 30AF×1
	WB-2AOK	3P 60AF×1
	WB-3AOK	3P100AF×1
	WB-4AOK	3P100AF×1
ヨコ型	WB-12AOK	3P 60AF×2
	WB-13AOK	3P 60AF×3
	WB-14AOK	3P100AF×3
	WB-15AOK	3P150AF×3
	WB-16AOK	3P150AF×3

IP44

種類	品番	取付スペース(ELB)
ヨコ型	WBV-13K	3P 60AF×3

## 給電ポール

### 給電ポール・D

アルミ製

MRPD-1K

MRPD-2K

ロング

ショート



埋設タイプ

●固定方法: コンクリート埋設

品番	全長(仕上り高さ)
MRPD-1K	1454mm(1104mm)
MRPD-2K	

埋設タイプ(ロング)

●固定方法: コンクリート埋設

品番	全長(仕上り高さ)
MRPDL-1K	1805mm(1455mm)

埋設タイプ(ショート)

●固定方法: コンクリート・土中埋設

品番	全長/仕上り高さ
MRPDS-1K	954mm(504or604mm)

MRPDB-1K

MRPDB-2K



ベース付

●固定方法: アンカー固定

品番	仕上り高さ
MRPDB-1K	
MRPDB-2K	1107mm

## ポリ台(照明器具取付用プラスチック絶縁台)

正方形



正方形

品番	外寸
POW-1111K	118×118
POW-1212K	124×124

長方形



オススメ♡

露出スイッチボックス

ウォールライト(10W)

ウォールライト(10W)

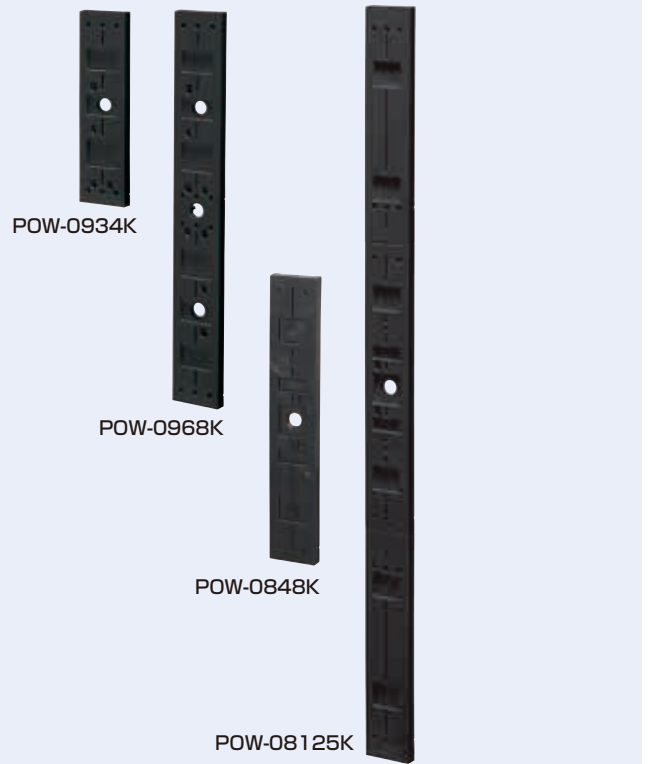
保安器

ウォールライト(20W)

長方形

品番	外寸
POW-0718K	70×180
POW-0810K	80×100
POW-0813K	84×134
POW-1012K	100×120
POW-1016K	104×164
POW-1114K	110×140
POW-1143K	110×430
POW-1146K	110×460
POW-1216K	124×164
POW-1318K	135×185
POW-1339K	130×390
POW-1468K	140×680

## ポリ台(LED照明用)



POW-0934K

POW-0968K

POW-0848K

POW-08125K

品番	適合照明器具サイズ
POW-0934K	90×340
POW-0968K	90×680
POW-0848K	80×480
POW-08125K	80×1250

## ポリ台(照明器具取付用プラスチック絶縁台)

感知器の  
取り付けに最適



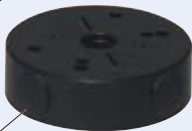
POW-105HK

品番	外寸
POW-105HK	φ108
POW-105K	φ109
POW-120K	φ117
POW-135K	φ139
POW-150K	φ150
POW-180K	φ184
POW-200K	φ204
POW-220K	φ224

## ポリ台(照明器具取付用プラスチック絶縁台)

スポットライト等の  
取り付けに最適

コネクタを  
直接取付できる



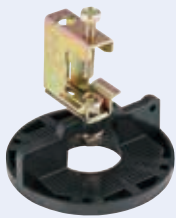
品番	適合コネクタサイズ
POW-130CK	14, 16, 22

## 電話保安器用ポリ台



品番	適合保安器
POW-1815TK	●6号 ●6号2回線 ●6号6回線 ●CATV

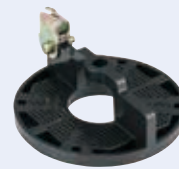
## 防犯カメラ取付台座(H・L形鋼用)



金属部：電気亜鉛めっき仕様

品番	適合寸法
SGM-VK2K	H・L形鋼 (鋼材厚30mm迄)

## 防犯カメラ取付台座(吊りボルト用)



品番	適合ボルト (サイド・中央固定部)
SGT-VK2K	W3/8・M10

## ライティングダクト用カメラ取付台座



品番	適合
LD-VK2K	ライティングダクト

## ブラックプレート

天井用(厚さ25mm迄)



品番	適合穴径
DLBP-100K	φ50~φ100
DLBP-150K	φ50~φ150



## 防水引き込みカバー

自己消火性樹脂製

高耐候性

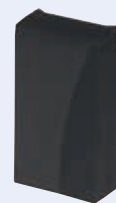


品番	VVFケーブル	同軸ケーブル	適合波付管
<b>WK-2K</b>	1.6× $\frac{2C}{3C}$ 2.0× $\frac{2C}{3C}$	S-3C-FB-2条 S-5C-FB-2条 S-7C-FB-1条	●CD管(16) ●PF管(16)*MFは除く ●TLフレキ(16)
<b>WK-3K</b>	1.6× $\frac{2C}{3C}$ -3条 2.0× $\frac{2C}{3C}$ -2条	S-3C-FB-8条 S-5C-FB-5条 S-7C-FB-1条	●CD管(16・22) ●PF管(16・22)*MFは除く ●TLフレキ(16・22)
<b>WK-2WK</b>	1.6× $\frac{2C}{3C}$ 2.0× $\frac{2C}{3C}$	S-3C-FB-2条 S-5C-FB-2条 S-7C-FB-1条	●CD管(16) ●PF管(16)*MFは除く ●TLフレキ(16)

## 防水引き込みカバー(e-デザイン)

自己消火性樹脂製

高耐候性



品番	VVFケーブル	同軸ケーブル	SV-CV-CVTケーブル	適合波付管
<b>WKH-SK</b>	1.6× $\frac{2C}{3C}$ 2.0× $\frac{2C}{3C}$	S-3C-FB-2条 S-5C-FB-2条 S-7C-FB-1条		●CD管(16迄) ●PF管(16迄) ●MF(16迄)
<b>WKH-1K</b>	1.6× $\frac{2C}{3C}$ -3条 2.0× $\frac{2C}{3C}$ -2条	S-3C-FB-8条 S-5C-FB-5条 S-7C-FB-1条	●SVケーブル(8□×3C) ●CVケーブル(8□×3C) ●CVTケーブル(14□)	●PF管(22迄)
<b>WKH-2K</b>			●SVケーブル(38□×3C) ●CVTケーブル(38□)	●PF管(28迄)

## 引き込みカバーフード



品番	適合	ロックアウト
<b>WKF-28K</b>	●SVケーブル(22□×3C) ●CVTケーブル(22□) ●PF管(16)迄	22・28 (25・31) 兼用
<b>WKF-36K</b>	●SVケーブル(38□×3C) ●CVTケーブル(38□) ●PF管(28)迄	22・28・36 (25・31・39) 兼用

## 防水引き込みカバー(L型)

自己消火性樹脂製

高耐候性



品番	適合
<b>WK-LK</b>	●SVケーブル(100□×3C) ●CVケーブル(100□×3C) ●CVTケーブル(100□) ●PF管(36)迄

## 引き込みカバーフード(クイックタイプ)



品番	適合
<b>WKF-1CK</b>	●SVケーブル(22□×3C) ●CVTケーブル(22□) ●PF管(22)迄
<b>WKF-2CK</b>	●SVケーブル(38□×3C) ●CVTケーブル(38□) ●PF管(28)迄
<b>WKF-60CK</b>	●SVケーブル(60□×3C) ●CVTケーブル(60□) ●PF管(36)迄

## 軒下引込キャップ



セット内容



品番	適合ケーブル	
<b>WKN-1K</b>	プッシング小(φ8)	●同軸(F-SB-5C-1条)
	プッシング大(φ12)	●同軸(F-SB-7C-1条) ●VVF1.6×(2Cまたは3C)-1条 2.0×2C-1条
<b>WKN-2K</b>	プッシング小(φ20)	●SV(14□×3C-1条) ●CV(14□×3C-1条) ●CVT(14□-1条)
	プッシング小(φ30)	●SV(22□×3C-1条) ●CV(22□×3C-1条) ●CVT(22□-1条)

## 防水引き込みカバー

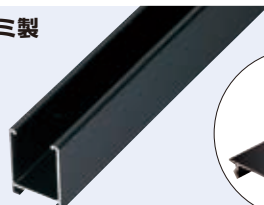
UR都市機構仕様 (EF-106-11-B)



品番	適合
<b>WK-1K</b>	●適合パイプ径(φ21.5迄) ●適合ツバ管(MT-22J) ●付属ビス(M4×50)2本

## インテリアダクト

アルミ製



蓋

本体	
品番	長さ
<b>DC-41K</b>	4m
蓋	
品番	長さ
<b>DCF-4K</b>	2m

付属品も豊富にあります

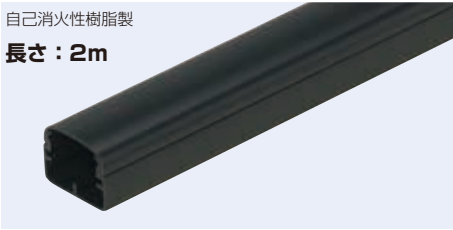


etc...

## モールダクト® (屋外用) (ケーブル配線保護カバー)

自己消火性樹脂製

長さ：2m



リブ付

品番
<b>MDH-40K</b>
<b>MDH-50K</b>
<b>MDH-70K</b>
<b>MDH-100K</b>

リブ無

品番
<b>MDH-60NK</b>

付属品も豊富にあります



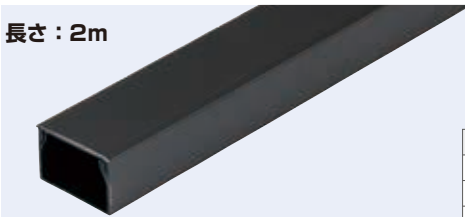
etc...

〈ケーブル収容可能本数〉 ※印はリブ無のみ適合します。(但し、フリージョイントには適合しません)

サイズ	有効内断面積 (mm²)	600V SVケーブル						600V CVケーブル						600V VVFケーブル					600V CVTケーブル							
		8□×3C	14□×3C	22□×3C	38□×3C	60□×3C	100□×3C	2□×1C	3.5□×1C	8□×3C	14□×3C	22□×3C	38□×3C	60□×3C	100□×3C	1.6×2C	1.6×3C	2.0×2C	2.0×3C	2.6×2C	2.6×3C	14□	22□	38□	60□	100□
<b>40</b>	878	1	1	※1				10	9	1	1	1			7	4	5	4	4	3	1	※1				
<b>50</b>	1488	2	2					15	18	2	2	1	1		11	8	9	7	7	5	2	2	1			
<b>60</b>	2245.7	4	3	2	1	1				4	3	2	1	1	17	12	14	10	10	7	4	3	2	1		
<b>70</b>	2234	4	2	2	1					4	3	2	1		17	12	14	10	10	7	3	2	2			
<b>100</b>	6476		8	5	3	2	2				10	7	5	3	2							9	6	4	2	

## ミラダクト(屋外・屋内兼用)

長さ：2m



品番
<b>MID-40K</b>
<b>MID-60K</b>
<b>MID-80K</b>

付属品も豊富にあります



etc...

〈ケーブル収容可能本数〉

サイズ	有効内断面積 (mm²)	600V SVケーブル					600V CVケーブル						600V VVFケーブル					600V CVTケーブル				
		5.5□×3C	8□×3C	14□×3C	22□×3C	38□×3C	2□×1C	3.5□×1C	8□×3C	14□×3C	22□×3C	38□×3C	1.6×2C	1.6×3C	2.0×2C	2.0×3C	2.6×2C	2.6×3C	14□	22□	38□	60□
<b>40</b>	947	2	1	1			11	9	1	1	1		7	5	6	4	4	3	1	1		
<b>60</b>	1827	4	3	2	1	1	22	18	3	3	2	1	14	10	12	8	8	6	3	2	1	1
<b>80</b>	3907	9	7	5	3	2	48	40	7	6	4	3	31	21	26	18	18	13	7	5	3	2



自己消火性樹脂製

## プラモール® (VVFケーブル用モール)



付属品も豊富にあります

品番	適合 ※ケーブル1種類のための収容です。
<b>PML-0K</b>	●φ4以下の通信線・ケーブル
<b>PML-1K</b>	●φ7.7以下の通信線・ケーブル ●VVF(1.6×2C-1条・2.0×2C-1条) ●LANケーブル(UTP0.5×4P-1条) ●同軸ケーブル(5C-FB-1条)
<b>PML-2K</b>	●VVF(2.0×3C-1条・2.6×2C-1条) ●LANケーブル(UTP0.5×4P-2条)
<b>PML-3K</b>	●VVF(1.6×2C-3条・2.0×2C-2条・2.6×2C-2条・2.6×3C-1条) ●LANケーブル(UTP0.5×4P-6条)
<b>PML-4K</b>	●VVF(2.0×2C-4条・2.0×3C-4条・2.6×2C-3条・2.6×3C-2条) ●LANケーブル(UTP0.5×4P-9条)

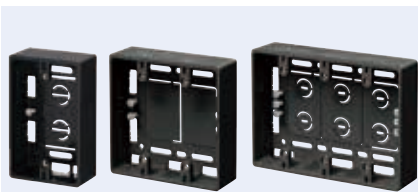
## Eモール (VVFケーブル用モール)



付属品も豊富にあります

品番	適合 ※ケーブル1種類のための収容です。
<b>EML-0K</b>	●φ5.5以下の通信線・ケーブル ●同軸ケーブル (3C-2V-1条)
<b>EML-1K</b>	●φ7.7以下の通信線・ケーブル ●VVF(1.6×3C-1条・2.6×2C-1条) ●LANケーブル(UTP0.5×4P-2条) ●同軸ケーブル(5C-FB-1条)
<b>EML-2K</b>	●VVF(2.0×3C-1条・2.6×2C-1条) ●LANケーブル(UTP0.5×4P-2条)
<b>EML-3K</b>	●VVF(1.6×2C-3条・1.6×3C-2条・2.6×2C-2条・2.6×3C-1条) ●LANケーブル(UTP0.5×4P-5条) ●同軸ケーブル(7C-FB-1条)
<b>EML-4K</b>	●VVF(2.0×2C-3条・2.0×3C-2条・2.6×2C-2条・2.6×3C-1条) ●LANケーブル(UTP0.5×4P-7条)

## モール用スイッチボックス



品番	適合モール	適合ノック数
<b>MSB-1K</b>	1~3号	8
<b>MSB-2K</b>	1~4号	10
<b>MSB-3K</b>	1~4号	10

## モール用スイッチボックス(機器用)



品番	適合モール
<b>MSB-K2K</b>	プラモール(0~2号)

## ワゴンモール®



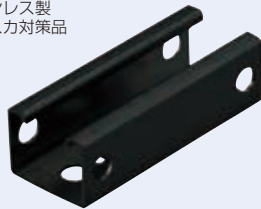
全長	品番	適合 ※ケーブル1種類のみ収納です。
1m	<b>OP3-K</b>	●センター ●φ5以下の通信線・ケーブル
2m	<b>OP3-2K</b>	●VCTFK(1.25×2C-1条)
1m	<b>OP4-K</b>	●センター ●φ6の通信線・ケーブル-2条 ●VVF(2.0×2C-1条・2.0×3C-1条) ●VCTFK(2.0×2C-2条) ●VCTF(1.25×2C-1条) ●LANケーブル(UTP0.5×4P-2条)
2m	<b>OP4-2K</b>	●サイド(片側) ●φ4以下の通信線・ケーブル
1m	<b>OP5-K</b>	●センター ●φ7.5の通信線・ケーブル-2条 ●φ8の通信線・ケーブル-1条 ●VVF(1.6×2C-2条・2.6×2C-1条・2.6×3C-1条) ●VCTF(1.25×3C-1条・2.0×2C-1条) ●LANケーブル(UTP0.5×4P-3条)
2m	<b>OP5-2K</b>	●サイド(片側) ●φ4以下の通信線・ケーブル

全長	品番	適合 ※ケーブル1種類のみ収納です。
1m	<b>OP7-K</b>	●センター ●φ9の通信線・ケーブル-2条 ●VVF(2.0×2C-2条・2.6×2C-1条・2.6×3C-1条) ●VCTF(2.0×3C-2条) ●LANケーブル(UTP0.5×4P-5条)
2m	<b>OP7-2K</b>	●サイド(片側) ●φ7以下の通信線・ケーブル ●LANケーブル(UTP0.5×4P-1条)
1m	<b>OP8-K</b>	●センター ●φ10の通信線・ケーブル-2条 ●VVF(1.6×3C-2条・2.0×2C-3条・2.6×2C-2条・2.6×3C-1条) ●LANケーブル(UTP0.5×4P-6条)
2m	<b>OP8-2K</b>	●サイド(片側) ●φ9以下の通信線・ケーブル ●VVF(2.0×3C-1条・2.6×2C-1条) ●LANケーブル(UTP0.5×4P-2条)
1m	<b>OP10-K</b>	●センター ●φ12の通信線・ケーブル-2条 ●VVF(2.0×2C-5条・2.0×3C-4条・2.6×2C-3条・2.6×3C-2条) ●LANケーブル(UTP0.5×4P-10条)
2m	<b>OP10-2K</b>	●サイド(片側) ●φ10以下の通信線・ケーブル ●VVF(2.0×3C-1条・2.6×2C-1条) ●LANケーブル(UTP0.5×4P-3条)
1m	<b>OP12-K</b>	●センター ●φ15の通信線・ケーブル-2条 ●VVF(2.6×2C-5条・2.6×3C-4条) ●LANケーブル(UTP0.5×4P-12条)
2m	<b>OP12-2K</b>	●サイド(片側) ●φ12以下の通信線・ケーブル ●VVF(2.6×2C-2条・2.6×3C-1条) ●LANケーブル(UTP0.5×4P-5条)
1m	<b>OP16-K</b>	●センター ●φ16の通信線・ケーブル-3条 ●VVF(2.6×2C-8条・2.6×3C-6条) ●LANケーブル(UTP0.5×4P-18条)
2m	<b>OP16-2K</b>	●サイド(片側) ●φ14以下の通信線・ケーブル ●VVF(2.6×2C-3条・2.6×3C-2条) ●LANケーブル(UTP0.5×4P-5条)

支持部材

## ミラックハンガー®

ステンレス製  
ウイスカ対策品



品番	長さ×幅×高さ(mm)
M-10AK	100×40×30
M-15AK	150×40×30
M-20AK	200×40×30
M-25AK	250×40×30
M-30AK	300×40×30
M-40AK	400×40×30
M-50AK	500×40×30
M-60AK	600×40×30

## ミラックハンガー® (薄型)

ステンレス製  
ウイスカ対策品



品番	長さ×幅×高さ(mm)
M-10FAK	100×40×15
M-15FAK	150×40×15
M-20FAK	200×40×15
M-25FAK	250×40×15
M-30FAK	300×40×15
M-40FAK	400×40×15
M-50FAK	500×40×15

ケーブルラック

## ダクトクリップ

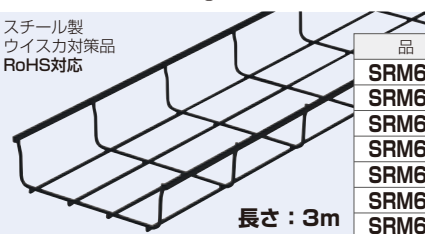
ステンレス製  
ウイスカ対策品



品番	VE管	厚銅電線管	厚銅電線管
DC-1419K	14	—	19
DC-16K	16	16	—
DC-2225K	22	22	25
DC-2831K	28	28	31
DC-36K	36	36	—
DC-42K	42	42	—
DC-54K	54	54	—
DC-7075K	70	70	75
DC-82K	82	82	—

## ミラメッシュ® (直線ラック)

スチール製  
ウイスカ対策品  
RoHS対応



品番	幅×高さ(mm)
SRM6-10K	94×60
SRM6-15K	144×60
SRM6-20K	194×60
SRM6-30K	294×60
SRM6-40K	394×60
SRM6-50K	494×60
SRM6-60K	594×60

エアコン配管材

## スッキリライン® (エアコン配管用ダクト)

国土交通省仕様適合品

長さ：2.2m

付属品も豊富にあります

品番	最大収納能力の目安：保温材厚さ	
	10×10mm	10×20mm
GK-70-22K	銅管2分3×1	
GK-80-22K	銅管3分5×1	
GK-100-22K	銅管6分7×1	銅管3分6×1
	又は 銅管2分3×2	

## スッキリライン® E (エアコン配管用ダクト)

国土交通省仕様適合品

長さ：2.2m

付属品も豊富にあります

品番	最大収納能力の目安：保温材厚さ	
	10×10mm	10×20mm
GK-70E22K	銅管2分3×1	
GK-80E22K	銅管3分5×1	
GK-100E22K	銅管6分7×1	銅管3分6×1
	又は 銅管2分3×2	

梱包が  
コンパクト

## スッキリフロート®

国土交通省仕様適合品  
長さ：2m

付属品も豊富にあります



品番	最大収納能力の目安	
	保温材10mm	保温材20mm
GUH-64K	VP-20・25・30	—
GUH-80K	VP-40	VP-20・25
GUH-100K	VP-50	VP-30・40

## パイプフード(鐘型)

ステンレス製



防虫ネット付

品番	ツヤ	適合ダクト内径
PYK-S100AK	有	φ100
PYK-S100AKN	なし	
PYK-S150AK	有	φ150
PYK-S150AKN	なし	

※重塩害・塩害地域用もあります。

## パイプフード(薄型)

ステンレス製



品番	ツヤ	適合ダクト内径
PYT-S100AK	有	φ100
PYT-S100AKN	なし	
PYT-S150AK	有	φ150
PYT-S150AKN	なし	

## パイプフード(角型)

ステンレス製



品番	適合ダクト内径
PYE-S100ALK	φ100
PYE-S150ALK	φ150

## パイプフード(角型)外風対策仕様

ステンレス製



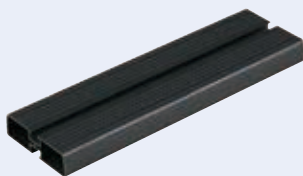
品番	適合ダクト内径
PYE-S100GALK	φ100
PYE-S150GALK	φ150

## 固定ブロック



品番	長さ×幅(上下)×高さ(mm)
GKB-350K	350×60/98×100
GKB-370K	370×60/98×100
GKB-400K	400×60/98×100
GKB-450K	450×60/98×100

## 低固定ブロック



品番	長さ×幅×高さ(mm)
GKB3-350K	350×105×30
GKB3-370K	370×105×30
GKB3-400K	400×105×30
GKB3-450K	450×105×30

※このカタログは、2024年5月現在のものです。(このカタログからの無断転載はかたくお断りします。)  
※カタログに掲載してある商品の色は印刷の関係上、実際と若干異なる場合があります。  
あらかじめご了承ください。

vol.5

# MIRAI 未来工業株式会社

本社：岐阜県安八郡輪之内町榎保1695-1 〒503-0201 TEL(0584)68-0001(代) FAX(0584)69-3900

支店：仙台：TEL(022)367-8250(代) FAX(0584)83-0235 新潟：TEL(025)269-0269(代) FAX(0584)83-0865

東京：TEL(03)3527-3942(代) FAX(0584)83-0645 名古屋：TEL(052)957-2733(代) FAX(0584)83-0650

大阪：TEL(06)6765-4810(代) FAX(0584)83-0654 中四国：TEL(087)882-2040(代) FAX(0584)83-0659

福岡：TEL(092)937-2215(代) FAX(0584)83-0326

営業所：札幌：TEL(011)663-3233(代) FAX(0584)83-0233 旭川：TEL(0166)21-8848(代) FAX(0584)83-0234

盛岡：TEL(019)637-7097(代) FAX(0584)83-0231 仙台：TEL(022)367-8250(代) FAX(0584)83-0235

郡山：TEL(024)991-8898(代) FAX(0584)83-0232 新潟：TEL(025)269-0269(代) FAX(0584)83-0865

松本：TEL(0263)97-3141(代) FAX(0584)83-0517 北陸：TEL(076)292-3611(代) FAX(0584)83-0830

水戸：TEL(0295)52-2155(代) FAX(0584)83-0643 さいたま：TEL(048)652-9221(代) FAX(0584)83-0644

東京：TEL(03)3527-3942(代) FAX(0584)83-0645 千葉：TEL(043)227-1605(代) FAX(0584)83-0646

横浜：TEL(045)313-5591(代) FAX(0584)83-0647 静岡：TEL(054)236-1505(代) FAX(0584)83-0648

名古屋：TEL(052)957-2733(代) FAX(0584)83-0650 大垣：TEL(0584)68-0002(代) FAX(0584)83-0652

大阪：TEL(06)6765-4810(代) FAX(0584)83-0654 神戸：TEL(078)574-0468(代) FAX(0584)83-0656

高松：TEL(087)882-2040(代) FAX(0584)83-0659 岡山：TEL(086)921-2905(代) FAX(0584)83-0663

広島：TEL(082)545-9280(代) FAX(0584)83-0664 福岡：TEL(092)937-2215(代) FAX(0584)83-0326

大分：TEL(097)589-8570(代) FAX(0584)83-0325 長崎：TEL(0957)43-0575(代) FAX(0584)83-0327

熊本：TEL(0968)38-5622(代) FAX(0584)83-0328 鹿児島：TEL(099)250-6311(代) FAX(0584)83-0324

沖縄：TEL(098)894-6481(代) FAX(0584)83-0323

工場：山形、茨城第1、茨城第2、茨城第3、大垣、垂井、熊本第1、熊本第2