

仕様	
品名/型番	感震ブレーカー等(簡易タイプ) 震太郎 / X5029
外形寸法 (mm)	W62×D32×H90
定格	AC100V±10% 50Hz / 60Hz
適応主幹ブレーカー	高感度高速形 定格感度電流 30mA 以下 漏電ブレーカー
作動加速度 (gal)/周期 (秒)	250 / 0.3, 0.5, 0.7
不動作加速度 (gal)/周期 (秒)	80 / 0.3, 0.5, 0.7
	250 / 0.1
動作条件	アース付コンセントへの設置で動作
取付角度	前後・左右 ±5° 以内
動作周囲温度 / 湿度	-10℃~40℃ / 0~80%Rh (結露なきこと)
警報表示	LED 発光/ブザー音

使用可能なコンセントタイプ

接地用端子付
接地極付コンセント

接地極付コンセント

接地用端子付コンセント

接地用端子付コンセントへの接続方法

アースピンを外し、アースコードでアース端子ネジ間を接続して取付けます。
※必ずアース接続を行なってください。

安全に関するご注意

- ・免震住宅や設置場所によっては作動しない場合があります。
- ・地震その他災害による混乱や事故、または本商品を使用したことによって生じた損害については、いかなる場合も責任を負いません。
- ・人命に関わる医療機器など電気を遮断することで問題を生じるものに対しては使用しないでください。
- ・分解・改造は、故障の原因となりますので、絶対に行わないでください。

《販売元》 **株式会社TERADA**

本社 〒194-0005 東京都町田市南町田5-2-2

首都圏支店 TEL:042-795-7648 東北営業所 TEL:022-726-3057 中部営業所 TEL:052-212-5038

住環設支店 TEL:042-850-5363 北関東営業所 TEL:0288-25-7501 広島営業所 TEL:082-942-1931

関西支店 TEL:06-6350-1361 上信越営業所 TEL:0274-40-7728 九州営業所 TEL:092-434-1325

URL <https://www.terada-ele.co.jp>

●本カタログ掲載製品の標準価格には、消費税・送料・工事費・調整費・製品のお引き取り費などは含まれておりません。
●製品改良のため、仕様・外観は予告なしに変更することがあります。
●印刷物と実物とは多少色味が異なる場合がございます。
※本カタログからの無断掲載・複製は固くお断りいたします。

防災対策

感震ブレーカー 震太郎

特許出願中

感震ブレーカー震太郎は、震度5強相当の地震波を感知すると主幹ブレーカーを自動的に遮断し、地震による電気火災(二次災害)の予防に貢献する防災商品です。

震太郎の主な特長は？

- 専門的な設置工事不要。
- 主幹ブレーカーを一括遮断。
- 設置時に動作を確認できるテスト機能付。



震度5強の地震を検知後、3分後にブレーカーを遮断します(3分以内に「リセット」を押すことで遮断を解除できます)
設置後は「テスト」を押して動作確認し月に1回は動作確認を行なってください

画像はイメージです。



アース付のコンセントに
差込むだけの
ラクラク 設置!



日本消防設備安全センター推奨

出火予防性能		避難安全等確保機能	
感震遮断	予防範囲	照明確保	通電継続回線確保
★★	★★★	可	—

突然の地震により停電発生!

こちらのQRコードから製品紹介動画をご覧いただけます。動画が自動再生されますのでご注意ください。

まずは身の安全が第一。



家の中をそのままにして避難。

未対策の場合



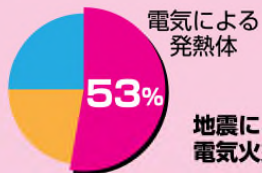
震太郎 設置の場合



地震が引き起こす電気火災には、「地震発生直後の火災」と地震による停電後に電源が復旧した時に発生する「通電火災」があります。東日本大震災における本震による火災のうち、原因が特定されたものの「過半数が電気関係の火災」でした。

※日本防災学会誌「2011年 東日本大震災 火災等調査報告書」より

大地震における出火原因の割合

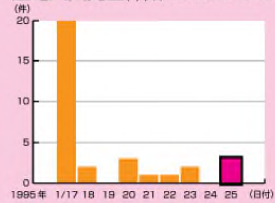


地震による火災の半分以上は電気火災が原因です。

東日本大震災 (2011年3月)

地震発生から8日後でも通電火災によって火災が起こります。

通電火災発生件数 (阪神淡路大震災)



総務省消防庁平成7年 火災年報 (別冊) より

動作説明

1

感震動作機能

地震波感知後、3分間警報が鳴り、その後主幹ブレーカーを遮断します。(始めの2分30秒間は遅い断続音で警報、残りの30秒間は早い断続音で警報します)



2

リセット機能

地震波感知後、3分以内にリセットボタンを押すことにより警報と主幹ブレーカーの遮断を解除停止できます。



3

地震波感知記憶機能

2次火災防止

地震波感知後の警報中の3分以内に停電が発生した場合、復電直後に主幹ブレーカーを即時遮断します。



4

停電補償機能

2次火災防止

停電後、8秒以内に地震波を感知した場合、復電直後に主幹ブレーカーを即時遮断します。



5

家屋倒壊感知機能

家屋の急激な傾きや倒壊を感知して主幹ブレーカーを即時遮断します。



6

テスト機能

テストボタンを押すことにより、感震動作機能と同様の動作を強制的に実施できます。



即時遮断で有効なこと

通電火災を防止します。



3分間の遅延遮断機能で夜間も慌てない

夜間に地震が発生したとしてもすぐに暗くならないので懐中電灯や避難時に必要な物、避難経路を確保できます。

