



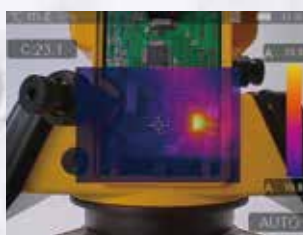
サーモグラフィーカメラ CTC-35W

- 高解像度な赤外線センサーで熱画像が見やすい
- 熱画像+可視画像のミックス画像モード
- PC、スマホアプリでも撮った画像の解析、編集が可能

8種類のカラーパレットから 温度表示色を選択可能



4種類の画像モードから 画面の見え方を選択可能



ピクチャーイン ピクチャーモード

可視画像上のお好きな部分のみ、赤外線画像と可視画像の合成表示(フュージョン画像)で確認ができます。フュージョン画像表示位置はリアルタイムで自由に変更できます。



オートフュージョン モード

画面全体を赤外線画像と可視画像の合成表示で確認できます。

可視画像モード

可視画像のみを表示します。

熱画像モード

赤外線画像のみを表示します。

スマートフォン 専用アプリ



- ・本体とWi-Fi接続する事で本体表示画面をリアルタイムにスマホでシェア可能。
- ・スマホから本体を操作して表示画面のモード変更やカラーパレットの変更も可能。

※Apple, Appleのロゴは、米国およびその他の国で登録されたApple Inc.の商標です。App Storeは、米国およびその他の国で登録されたApple Inc.のサービスマークです。※Google Play および Google Play ロゴは、Google LLCの商標です。

※アプリは、製造元の株式会社カスタム製品ページに移動後、お使いの端末(iOSまたはAndroid)に合わせてページ内リンク先からインストールするか、お使いの端末のストアアプリにて「Thermo Capture Plus」で検索して下さい。

Windows PC 専用ソフトウェア



- ・画像管理が容易になり、画像の温度補正・分析ツールが充実。
- ・レポートボタンクリックでレポートを簡単作成。

※ソフトウェアは、製造元の株式会社カスタム製品ページからダウンロードして利用します。※動作にはWindows10以上のシステムが必要です。※MacOSには対応していません。

標準小売価格 品番：8-CTC35W

¥152,000 【税込価格】
¥167,200

【標準付属品】

- ・本体 ・専用収納ケース ・USBケーブル (typeC)
- ・MicroSDカード (32GB) ・SDカードアダプタ
- ・SDカードケース ・ストラップ ・取扱説明書

| | |
|---------------|--|
| 赤外線センサー | 120×90ピクセル |
| 測定波長 | 8~14 μm |
| 温度測定範囲 | -20 ~ +150°C、0 ~ +550°C |
| 温度測定精度 | ±3%rdgまたは±3°Cの大きい方 |
| 測定温度分解能(NETD) | 0.05°C (50mK) |
| 最小表示単位 | 0.1°C |
| 測定視野角 | 50°×37° |
| フォーカス | 固定 |
| 最短合焦距離 | 0.5m |
| フレームレート | 50Hz |
| 表示器 | 3.5型LCD 640×480 静電容量式タッチパネル |
| 画像モード | 熱画像/可視画像/ピクチャーインピクチャー画像/ オートフュージョン画像 |
| 画像フォーマット | 静止画:JPEG (640×480)/HIR (熱画像フォーマット) 動画:MP4 (480×360) |
| ストレージ | 3.4GB 内蔵ストレージ&32GB microSDカード (MAX:32GB) |
| Wi-Fi | 802.11 Wi-Fi Direct (2.4GHz) 画像とライブビデオストリーム |
| インターフェース | microSDカードスロット/USB TYPE-C コネクタ |
| 三脚穴 | 穴径 1/4インチ(約6mm)対応三脚ネジ長さ 4.5mm±0.2mm |
| 本体寸法 | 約129×87×22mm |
| 本体重量 | 約200g |
| 保護等級 | IP54 |
| 落下耐性 | 2m(工場出荷時) |
| バッテリー | リチウムイオン充電電池 3.7V 1500mAh |
| 連続使用可能時間 | 約4時間 ※1 |
| バッテリー充電時間 | 約4時間 (5V-1A) |
| オートパワーオフ | 機能オフ /5分/10分/15分/30分 |
| 使用温湿度 | -10 ~ +50°C、10 ~ 90%RH(但し、結露なきこと) |
| 保存温湿度 | -20 ~ +70°C、10 ~ 90%RH(但し、結露なきこと) |

※本器及びアプリの仕様及び外観は、改良の為予告なく変更する場合があります。
※1 使用頻度、使用状態によりバッテリー連続使用可能時間は短くなります。
※製品の特長を分かりやすく伝える為に、合成画像やハメコミ画像を使用しています。
また、印刷の関係で実際の製品と色が若干異なる場合があります。

エス・ティ・エス株式会社

本社 〒468-0003 愛知県名古屋市中区白鳥の巣1丁目1603番地
TEL: 052-847-8880代 FAX: 052-847-8883 E-mail: sts-s@sts-s.co.jp
(商品に関するお問い合わせは) 製造元 株式会社カスタム: 03-3255-1117



ウェブサイト



エス・ティ・エス株式会社はJSIMA
(日本測量機器工業会)の正会員です。
事業者認定番号: J1509003

測量機器の校正・検査のご依頼は、信頼あるJSIMA認定事業所へ。
証明書のJSIMAロゴが目印です。校正期間は1年以内を推奨致します。